

# มูมหมอพืช

ยูนิไลฟ์... ตอบทุกปัญหาของเกษตรกร



มะนาว

**คำถาม** เกษตรกรผู้ปลูกมะนาว พบปัญหาว่ามะนาวกิ่งแห้ง ดูที่ใบก็ไม่พบเชื้อราลักษณะอาการแบบนี้ เกิดจากอะไร ?



**คำตอบ** ลักษณะกิ่งแห้งยอดแห้ง ไม่มีรอยเชื้อราทำลาย ให้สังเกตดูที่กิ่งว่ามีรูหรือป่าว ถ้ามีรูเล็กๆ หักกิ่งแล้วผ่ากิ่งดูว่ามีหนอนหรือแมลงอะไร ถ้าผ่ากิ่งจะพบหนอนตัวแดงๆ เรียกว่า “หนอนเจาะกิ่ง” แมลงตัวนี้เป็นแมลงที่ร้ายแรงไม่ได้กินเฉพาะกิ่งมะนาว กิ่งทุเรียน กิ่งลำไย กิ่งมะม่วง กินหมดเลย

กำจัดหนอนเจาะกิ่งมะนาวได้ ด้วย **คัพเวอร์กรีน 50 ซีซี + แมมมอท 500 ซีซี** หรือ **พิพเปอร์ 500 ซีซี** หรือ **สตรัค 300 กรัม** ต่อน้ำ 200 ลิตร ฉีดพ่นพร้อมชุดบำรุงได้ ให้ใช้ **ชีวีว 300 ซีซี + ยูนิแพลนท์เขียว 300 กรัม + นีโอ-โมเนอร์ 300 ซีซี** ต่อน้ำ 200 ลิตร หลังจากพ่นประมาณ 10 วัน ให้นำดูที่ยอด ถ้าไม่พบยอดแห้งเพิ่มขึ้นเราทำแล้วได้ผลก็ไม่ต้องพ่นซ้ำ



ยูนิไลฟ์ : ผู้นำด้านธุรกิจเครือข่ายผลิตภัณฑ์เพื่อการเกษตรครบวงจร



www.Unilife.co.th



Unilife.co.th



UnilifeTvOnline



Unilife.co.th



UnilifeOnline



ID@unilife



สอบถามเพิ่มเติม  
02 399 5555



สมาชิกรายงานการขายตรงไทย  
THAI DIRECT SELLING  
ASSOCIATION





# มুমหมอพืช

## ยูนิไลฟ์... ตอบทุกปัญหาของเกษตรกร



### ถั่วฝักยาว

### คำถาม

 เกษตรกรปลูกถั่วฝักยาว ไม่ค่อยได้ผลผลิตเท่าที่ควร อีกทั้งยังเจอโรครบกวน อยากได้รับคำแนะนำในการปลูกถั่วฝักยาวครั้งต่อไป ?

โรคใบจุด



โรคที่โรคเน่าคอดิน หรือราเมล็ดผักกาด

### คำตอบ

 จากภาพที่เกษตรกรส่งมานั้น เป็นโรคใบจุด และ โรคเน่าคอดิน หรือ ราเมล็ดผักกาด เข้าทำลายทุกระยะของการเจริญเติบโตของถั่วฝักยาว ทำให้ผลผลิตลดลง ไม่ได้ผลผลิต โรคระบาดรุนแรงในช่วงที่ความชื้นสูง

การแนะนำ หลังปลูกควรมี การป้องกันโรค ควรใช้ **บิซโทร 30 กรัม** หรือ **ไมโครบลูคอป 20 กรัม** ต่อน้ำ 20 ลิตร หากพบโรครระบาดรุนแรง การรักษาโรค ควรใช้ **เมทาแลกซิล 30 กรัม** หรือ **ซิดไบท์ 30 ซีซี** ต่อน้ำ 20 ลิตร ที่สำคัญควรงดการรดน้ำเพื่อเป็นการลดการแพร่ระบาดของโรค



การป้องกัน



การรักษา



ยูนิไลฟ์ : ผู้นำด้านธุรกิจเครือข่ายผลิตภัณฑ์เพื่อการเกษตรครบวงจร



สอบถามเพิ่มเติม 02 399 5555





# มูมหมอพืช

ยูนิไลฟ์... ตอบทุกปัญหาของเกษตรกร



## พืชผัก

**คำถาม** มาจากเกษตรกรกลุ่มผู้ปลูกผัก พบเห็นผีเสื้อหนอนใยผัก เยอะมากบินเต็มไปหมดในแปลงผักที่ปลูก และยังสังเกตเห็นใบผักเป็นรูพรุน อยากทราบว่ามามีวิธีการป้องกันอย่างไรบ้าง ?

**คำตอบ** หนอนใยผัก เป็นแมลงศัตรูผักที่สำคัญที่สุด เพราะป้องกันกำจัดได้ยาก แมลงชนิดนี้สามารถกัดกินทำลายผักเสียหายอย่างมาก ตั้งแต่ระยะต้นอ่อนขึ้นไป เกษตรกรเสียค่าใช้จ่ายสูงในการป้องกันกำจัดแมลงชนิดนี้ เนื่องจากสามารถต้านทานต่อสารฆ่าแมลงได้หลายชนิด จึงทำให้ผลผลิตของเกษตรกรเสียหายจนไม่สามารถเก็บไปขายได้



แนะนำให้ตรวจดูปริมาณหนอนใยผักก่อนหากพบมากกว่า 10 ตัว/ต้น แนะนำ ใช้ **เคาท์ดาว 40-60 ซีซี** หรือ **ฟิฟเปอร์ 30 ซีซี** หรือ **คอลลิง 20 ซีซี** ผสมน้ำ 20 ลิตร เว้นระยะก่อนเก็บผลผลิตไม่น้อยกว่า 7 วัน



ยูนิไลฟ์ : ผู้นำด้านธุรกิจเครือข่ายผลิตภัณฑ์เพื่อการเกษตรครบวงจร



www.Unilife.co.th



Unilife.co.th



UnilifeTvOnline



Unilife.co.th



UnilifeOnline



ID@unilife



สอบถามเพิ่มเติม  
02 399 5555



สมาชิกรายชื่อการค้าขายตรงไทย  
THAI DIRECT SELLING  
ASSOCIATION



# มูมหมอพืช

ยูนิไลฟ์... ตอบทุกปัญหาของเกษตรกร



## คำถาม

เกษตรกรปลูกพริก พบว่าใบยอดของพริกนั้นมีสีเหลืองซีด ตรวจดูไม่พบแมลงหรือสปอร์เชื้อราเข้าทำลายลักษณะแบบนี้เกิดจากสาเหตุอะไร ?

## คำตอบ

หากใบบริเวณยอดของพริกแสดงอาการเหลืองซีด เนื้อใบบางมองเห็นเส้นใบสีเข้มกว่าเนื้อใบ อาจกำลังแสดง “อาการขาดธาตุเหล็ก” หากขาดธาตุดังกล่าวเป็นระยะเวลานานๆ ต้นพริกจะมียอด



ซีดขาว และชะงักการเจริญเติบโตผลพริกจะซีดขาวไม่สมบูรณ์ ให้ผลผลิตน้อยถ้าเป็นระยะยังไม่ออกผลจะไม่ได้ผลผลิตเลย



## แนวทางในการป้องกันกำจัด

ปรับปรุงค่าความเป็นกรด-ด่างของดินให้เหมาะสมต่อการเจริญเติบโตของพืช ใช้ **ยูโอนิกซ์ 300 ซีซี + นีโอ-ไฟต์ 300 ซีซี** ต่อน้ำ 200 ลิตร ช่วยปรับปรุงโครงสร้างของดินให้ร่วนซุย รากพืชเจริญและดูดกินธาตุอาหารจากดินได้ขึ้นฉีดพ่นปุ๋ยทางใบที่มีธาตุเหล็ก

ใช้ **ซีวีว 20 ซีซี + นีโอ-ไมเนอร์ 20 ซีซี ผสมน้ำ 20 ลิตร** เพื่อแก้ปัญหาอาการขาดธาตุเหล็กของพริก ช่วยลดความเครียดที่เกิดจากการขาดธาตุอาหารทำให้ต้นพริกสดชื่นสามารถเจริญเติบโตต่อไปได้ปกติ

### ปรับสภาพดิน



### รักษา



## หลังฉีดพ่นสาร



ยูนิไลฟ์ : ผู้นำด้านธุรกิจเครือข่ายผลิตภัณฑ์เพื่อการเกษตรครบวงจร



www.Unilife.co.th



Unilife.co.th



UnilifeTvOnline



Unilife.co.th



UnilifeOnline



ID@unilife



สอบถามเพิ่มเติม  
02 399 5555



สมาชิกสมาคมการค้าขายตรงไทย  
THAI DIRECT SELLING  
ASSOCIATION



# มูมหมอปืซ

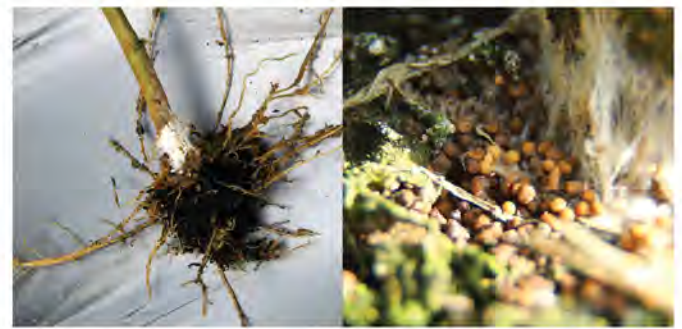
ยูนิไลฟ์... ตอบทุกปัญหาของเกษตรกร



**คำถาม** พบต้นพริกเหี่ยวและตายเป็นหย่อมๆ ลักษณะแบบนี้เกิดจากสาเหตุอะไร และมีวิธีป้องกันกำจัดอย่างไร ?

**คำตอบ** ลักษณะอาการดังกล่าว น่าจะเป็นอาการของ “รากเน่าโคนเน่า” หรือที่เกษตรกรนิยมเรียกว่า “โรคเหี่ยวเหลือง” เพราะเวลาต้นพริกเหี่ยวใบจะเปลี่ยนเป็นสีเหลืองลำพริกจะยืนต้นเหี่ยวตาย ซึ่งลักษณะอาการเกิดจากการเข้าทำลายของเชื้อรา 3 ชนิด คือ *Phytophthora capsici*, *Fusarium oxysporum* และ *Sclerotium rolfsii*

โดยหากเกิดโรคในระยะกล้า ต้นกล้าจะเกิดแผลฉ่ำน้ำบริเวณคอดิน ต้นพริกจะเหี่ยวและล้มพับ หากเกิดโรคในระยะต้นโต เชื้อราจะเข้าทำลายรากพริกหรือโคนต้นที่อยู่ระดับผิวดิน เมื่อผ่าดูก็จะพบว่าท่อน้ำท่ออาหารเปลี่ยนเป็นสีน้ำตาล รากเป็นสีน้ำตาล ใบล่างๆ จะเหลืองและร่วง พริกจะยืนต้นตายหรือใบร่วงหมด อาจพบเส้นใยเชื้อราหรือเม็ดของสปอร์เชื้อราบ้างแตกต่างกันไปตามเชื้อสาเหตุของโรคหากเกิดโรคในระยะออกดอกติดผล ดอก และผลก็จะร่วง



## แนวทางในการป้องกันกำจัด

สำหรับแปลงที่ยังไม่พบการระบาด ควรฉีดพ่นสารหรือปล่อยสารไปกับระบบน้ำเพื่อป้องกันก่อนเกิดโรคด้วย (**สับรา 30 กรัม หรือ เมทาแลกซิล 30 กรัม**) + **นีโอ-ไฟต์ 30 ซีซี** ต่อน้ำ 20 ลิตร แต่หากพบการระบาด ควรพ่นรักษาด้วย **ไอโซไพร์โทโอเลน 30 ซีซี + นีโอ-ไฟต์ 300 ซีซี** ต่อน้ำ 20 ลิตร

ป้องกัน			รักษา	
				
20 กรัม	30 กรัม	30 ซีซี	20 ซีซี	30 ซีซี
ต่อน้ำ 20 ลิตร			ต่อน้ำ 20 ลิตร	

ยูนิไลฟ์ : ผู้นำด้านธุรกิจเครือข่ายผลิตภัณฑ์เพื่อการเกษตรครบวงจร



www.Unilife.co.th



Unilife.co.th



UnilifeTvOnline



Unilife.co.th



UnilifeOnline



ID@unilife



สอบถามเพิ่มเติม  
02 399 5555



สมาชิกสมาคมการค้าขายตรงไทย  
THAI DIRECT SELLING  
ASSOCIATION





# มุมมองอาชีพ



ID : @clinic-kaset

## ยูนิไลฟ์... ตอบทุกปัญหาของเกษตรกร



**มะนาว**

### คำถาม

เดือนมีนาคม-เมษายน มะนาวราคาแพง แต่มะนาวเริ่มออกลูกช่วงเดือนพฤศจิกายน ควรทำอย่างไร เพื่อให้มะนาวออกทันขายช่วงราคาแพง

### คำตอบ

ในช่วงเดือนพฤศจิกายนนี้ ให้เกษตรกรเพิ่มจำนวนดอกให้มะนาวโดยวิธีการเรียกรากพร้อมกับการสะสมอาหาร ใช้ **ยูโอนิกซ์ 300 ซีซี + บัญยูโอนิกซ์ 9-9-29 อัตรา 2 กิโลกรัมต่อน้ำ 200 ลิตร** ฉีดใส่โคนต้นมะนาวได้ 20 ต้น ต้นเล็กใช้ 30 ต้น ทำบ่อยๆ ประมาณ 2-3 ครั้ง ทุก 15 วัน จะทำให้เกิดรากของมะนาวดีขึ้น บังคับใบมะนาวที่เป็นใบเพลสลาดกลายเป็นใบแก่ที่สะสมอาหาร



โดยปกติหลังจากเดือน ตุลาคม-พฤศจิกายน จะมีฝนตกบ้างทำให้มะนาวแตกใบอ่อน ถ้าเปิดตาดอกมะนาวมันจะได้ใบและไม่ได้ดอก เพราะฉะนั้นต้องบังคับให้มะนาวสะสมอาหารที่ใบให้เต็มที่ ใช้ **นีโอ-เค 30 ซีซี + นีโอ-ไฮแคล 30 ซีซี + ยูนิฟอส-เค 30 กรัม ต่อน้ำ 20 ลิตร**



หลังจากนั้นให้ตรวจสอบว่าเราพร้อมที่จะเปิดตาดอก ให้จับที่ใบมะนาวแล้วบีบใบมะนาว ถ้าหักแล้วกรอบไม่งอตามมือ ถือว่าพร้อมแล้ว

สูตรในการเปิดตาดอกใช้ **ซีวีวี 30 ซีซี + ยูนิฟอส-เค 30 กรัม + นีโอ-ไฮแคล 30 ซีซี + เคาร์ทดาว 10 ซีซีต่อน้ำ 20 ลิตร** ทางดิน ใส่ **บูนูยูโอนิกซ์ 18-18-18 อัตรา 300-500 กรัม**



ควรเปิดตาดอก ในช่วงเดือนธันวาคม จากดอกจนกระทั่งเก็บเกี่ยวผลผลิตเราใช้เวลา 4 เดือน



ดอกบานแล้วประมาณ กุมภาพันธ์ มีนาคม ก็เก็บเกี่ยวในเดือนเมษายน

เมื่อผลมะนาวอายุสามเดือนครึ่ง แล้วยังไม่ใหญ่เท่าที่ควรจะขายในช่วงเดือนเมษายน แนะนำก่อนเก็บมะนาว ขาย 7-10 วัน ให้ใช้ **ซีวีวี 30 ซีซี + นีโอ-เค 30 ซีซี + ยูนิแพลนท์เขียว 30 กรัม + นีโอ-ไฮแคล 30 ซีซี + เอ็กทีน 2 ซีซี ต่อน้ำ 20 ลิตร**



คำเตือน : เพื่อความปลอดภัย ก่อนใช้วัตถุดิบตรงทางการเกษตร โปรดอ่านรายละเอียดและปฏิบัติตามคำแนะนำบนฉลากบรรจุภัณฑ์อย่างเคร่งครัด

ยูนิไลฟ์ : ผู้นำด้านธุรกิจเครือข่ายผลิตภัณฑ์เพื่อการเกษตรครบวงจร



สอบถามเพิ่มเติม 02 399 5555

สมาชิกสมาคมการขายตรงไทย THAI DIRECT SELLING ASSOCIATION

